

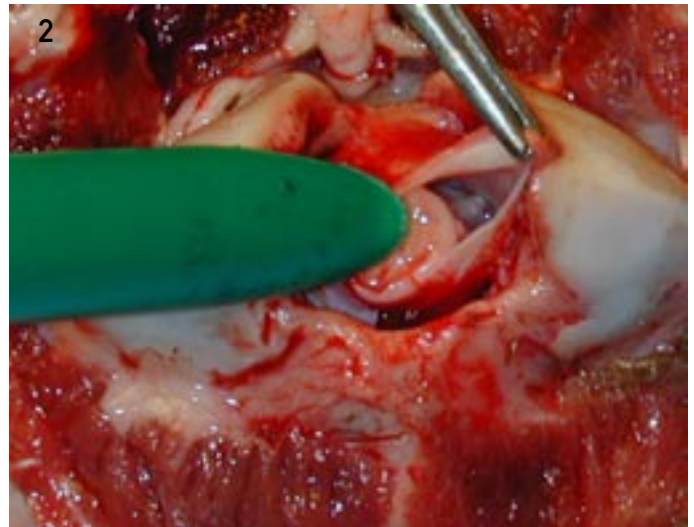
# Instruktion för att ta ut hjärnstam och lillhjärnan från får och get för TSE-undersökning

Lägg skallen på skalltaket, instruktionen utgår från att skallen ligger i detta läge.

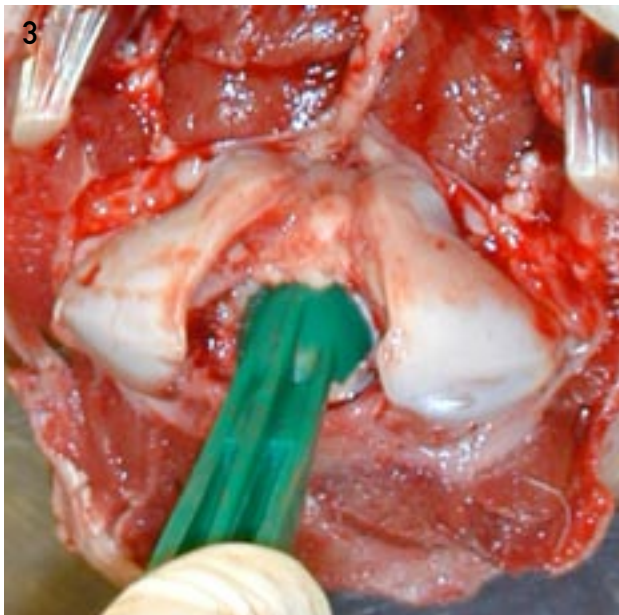
## Uttag av hjärnstam



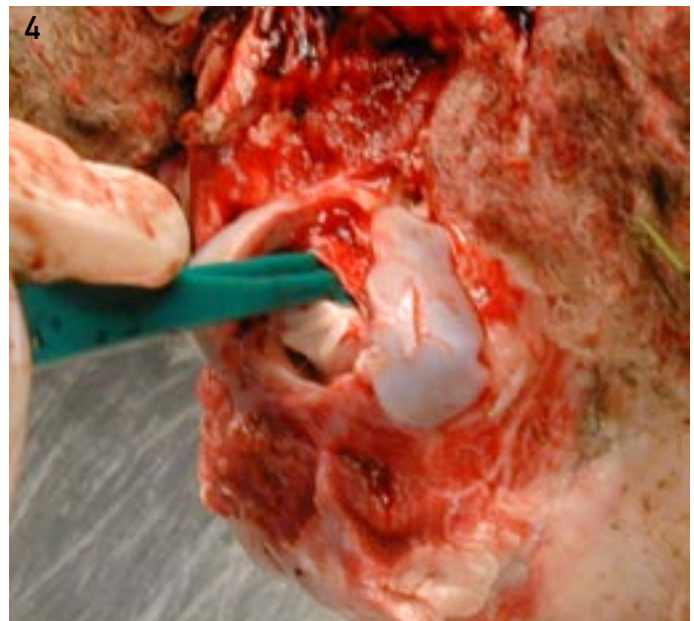
1. Lossa försiktigt på hinnor, kärl och nerver runt ryggmärgen i foramen magnum öppning och cirka 1 cm in.



2. För in skeden på **ovansidan** (ventralt) av ryggmärgen mellan ryggmärg och hinna.



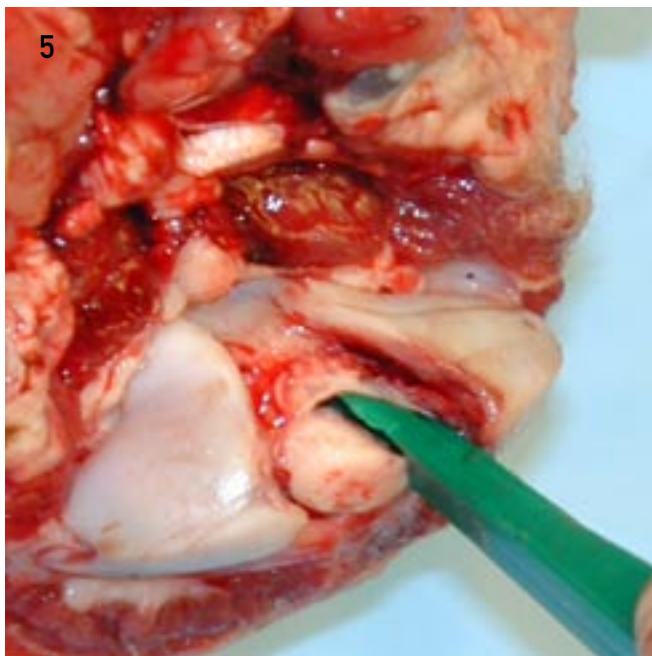
3. Ett motstånd känns då skedbladets förts in cirka 3 cm. Tryck på försiktigt och forcera motståndet.



4. Hela skedbladets längd (cirka 5 cm) skall vara infört för att få med tillräckligt av hjärnstammen.

**Observera att det är betydligt svårare att ta ut hjärnstam från får och get jämfört med nöt.**

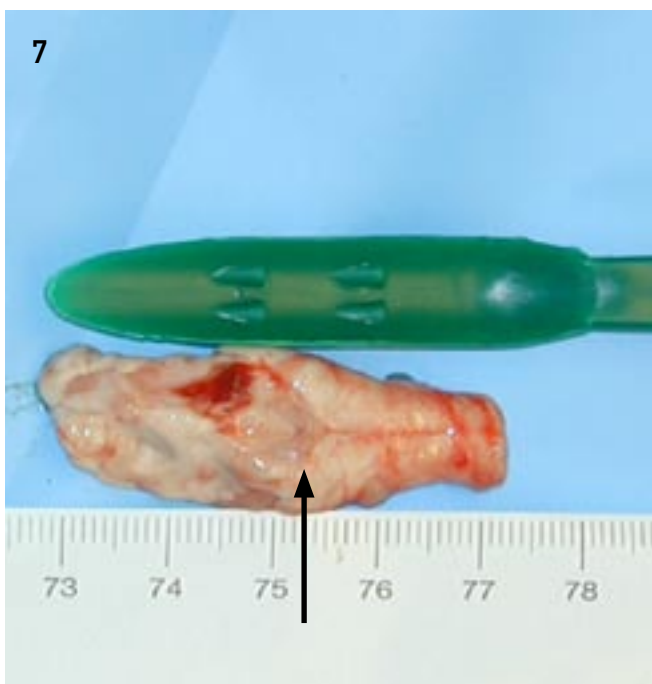
**Observera att det är mycket viktigt att lossa nervtrådar, kärl och hinnor runt öppningen i foramen – men gå ej längre in än 1 cm. Då skadas hjärnstammen.**



5. Roter skeden åt båda sidorna, tryck skeden utåt sidorna för att skära av så brett som möjligt.



6. För tillbaka skeden till ovansidan, dippa skedspetsen och dra den försiktigt bakåt. Lossa inte hjärnstammen lätt så kan det bero på att den fortfarande sitter fast på undersidan. Lossa då försiktigt kvarvarande nervtrådar. För tillbaka skeden till läge på ovansidan och dra bakåt. För över hjärnstammen i uppmärkt provburk.



7. Obs! Det är viktigt att hjärnstammen inte skadas under uttagandet, att biten är 4 cm och att obex-området (pil) är med och intakt. Detta för att konfirmerande histopatologiska undersökningar skall kunna utföras.

# Instruktioner för uttag av lillhjärna

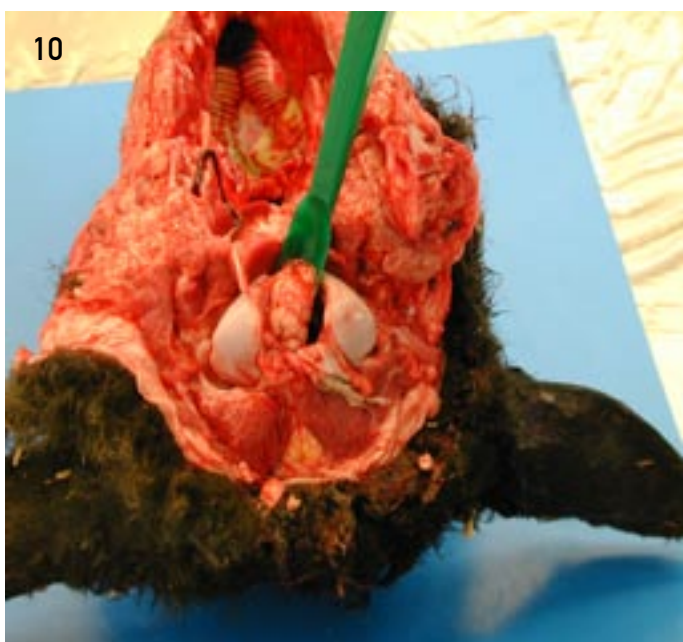
Efter att hjärnstammen tagits ut skall lillhjärnan alltid tas ut från får och getter.



8. Vinkla skeden rakt nedåt, med den konkava sidan av skeden i rostral riktning (dvs. framåt eller mot djurets mun) och för återigen in den genom foramen magnum. För in skeden så långt det går.



9. Roter skeden för att skära loss lillhjärnan.



10. Tag försiktigt ut lillhjärnan. För över lillhjärnan i uppmärkt provburk.

11. Upprepa proceduren ytterligare en gång för att få med så mycket av lillhjärnan som möjligt.



12. I burken skall finnas hjärnstam och lillhjärnan

Text: Maria Nöremark och Marianne Elvander, SVA  
Foto: Carl Hård och Arman Shokrai, SVA  
© SVA 2005-03-29